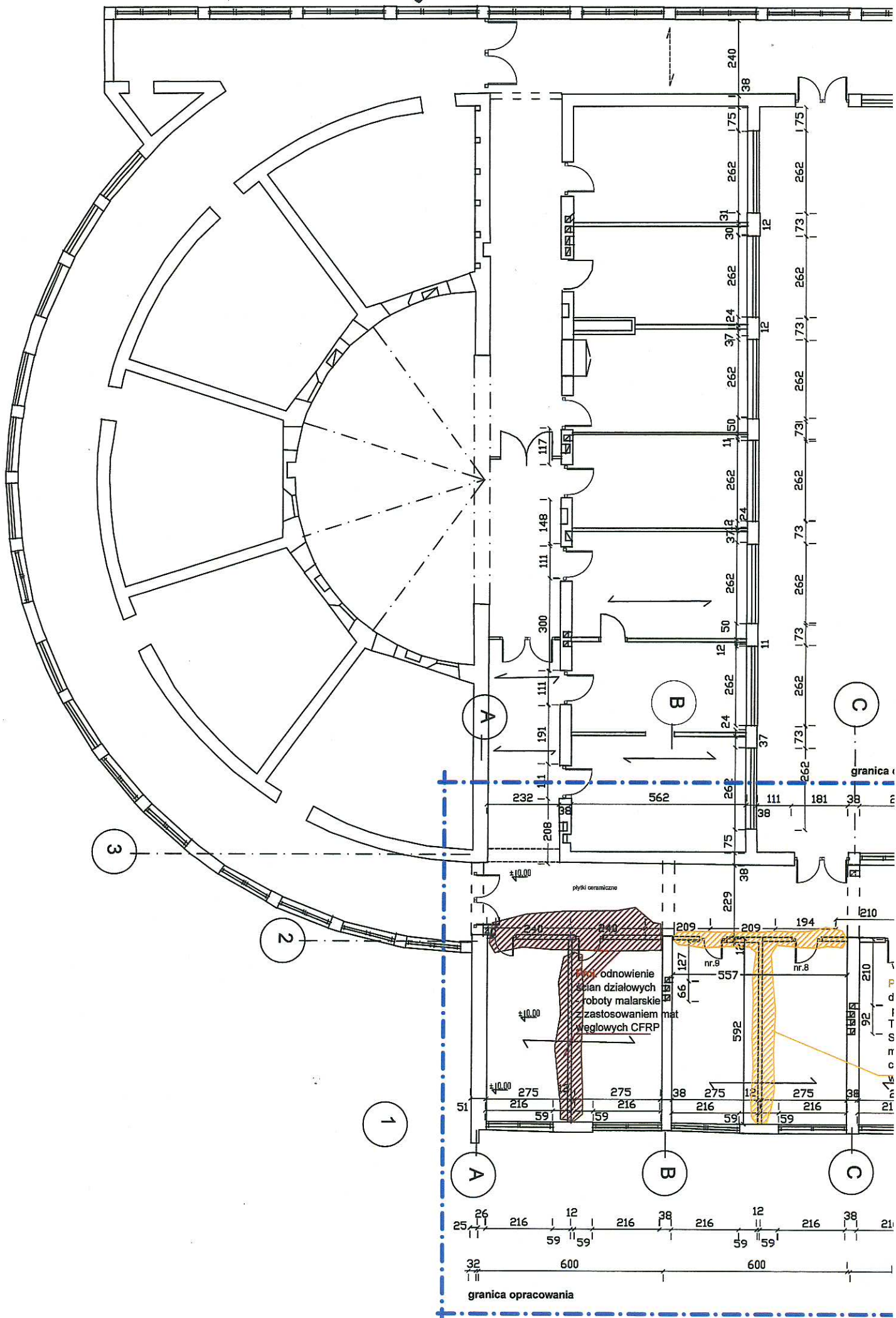


1/1



Architectural floor plan of a building's ground floor, showing various rooms, corridors, and structural details. The plan includes dimensions, room numbers, and specific project notes for wall repairs and material specifications. Key areas include a central corridor, several rooms (e.g., 553, 554, 557), and a large open area at the bottom. The plan is divided into sections by a horizontal dashed line labeled "granica opracowania".

Room Numbers and Dimensions:

- Rooms: 553, 554, 557, 558, 559, 560, 561, 562, 563, 564, 565, 566, 567, 568, 569, 570, 571, 572, 573, 574, 575, 576, 577, 578, 579, 580, 581, 582, 583, 584, 585, 586, 587, 588, 589, 590, 591, 592, 593, 594, 595, 596, 597, 598, 599, 600.
- Dimensions: 12, 38, 173, 262, 301, 312, 324, 337, 350, 362, 373, 384, 396, 408, 420, 432, 444, 456, 468, 480, 492, 504, 516, 528, 540, 552, 564, 576, 588, 600, 612, 624, 636, 648, 660, 672, 684, 696, 708, 720, 732, 744, 756, 768, 780, 792, 804, 816, 828, 840, 852, 864, 876, 888, 900, 912, 924, 936, 948, 960, 972, 984, 996, 1008, 1020, 1032, 1044, 1056, 1068, 1080, 1092, 1104, 1116, 1128, 1140, 1152, 1164, 1176, 1188, 1200, 1212, 1224, 1236, 1248, 1260, 1272, 1284, 1296, 1308, 1320, 1332, 1344, 1356, 1368, 1380, 1392, 1404, 1416, 1428, 1440, 1452, 1464, 1476, 1488, 1500, 1512, 1524, 1536, 1548, 1560, 1572, 1584, 1596, 1608, 1620, 1632, 1644, 1656, 1668, 1680, 1692, 1704, 1716, 1728, 1740, 1752, 1764, 1776, 1788, 1800, 1812, 1824, 1836, 1848, 1860, 1872, 1884, 1896, 1908, 1920, 1932, 1944, 1956, 1968, 1980, 1992, 2004, 2016, 2028, 2040, 2052, 2064, 2076, 2088, 2100, 2112, 2124, 2136, 2148, 2160, 2172, 2184, 2196, 2208, 2220, 2232, 2244, 2256, 2268, 2280, 2292, 2304, 2316, 2328, 2340, 2352, 2364, 2376, 2388, 2400, 2412, 2424, 2436, 2448, 2460, 2472, 2484, 2496, 2508, 2520, 2532, 2544, 2556, 2568, 2580, 2592, 2604, 2616, 2628, 2640, 2652, 2664, 2676, 2688, 2700, 2712, 2724, 2736, 2748, 2760, 2772, 2784, 2796, 2808, 2820, 2832, 2844, 2856, 2868, 2880, 2892, 2904, 2916, 2928, 2940, 2952, 2964, 2976, 2988, 3000.

Project Notes:

- Proj. remont kapitalny ścian działowych gr 15 cm poprzez zastosowanie TECHNOLOGII BRUTT SAVER, wypełnienie iniekcyjne, maty węglowe CFRP, roboty malarskie całość wg. STWOR nr 01, opisu w projekcie.
- Przebieg chłodu drzwiowego o 20 cm Nadproże typ L-16.
- archiwum nr 1
- archiwum nr 2
- Proj. remont kapitalny ścian działowych gr 15 cm poprzez zastosowanie TECHNOLOGII BRUTT SAVER, wypełnienie iniekcyjne, maty węglowe CFRP, roboty malarskie całość wg. STWOR nr 01, opisu w projekcie.

Other Labels:

- granica opracowania
- planki ceramiczne
- planki ceramiczne
- W.C. nr.7
- W.C. nr.6
- W.C. nr.5
- W.C. nr.4
- W.C. nr.3
- W.C. nr.2
- W.C. nr.1
- W.C. nr.0
- W.C. nr.-1
- W.C. nr.-2
- W.C. nr.-3
- W.C. nr.-4
- W.C. nr.-5
- W.C. nr.-6
- W.C. nr.-7
- W.C. nr.-8
- W.C. nr.-9
- W.C. nr.-10
- W.C. nr.-11
- W.C. nr.-12
- W.C. nr.-13
- W.C. nr.-14
- W.C. nr.-15
- W.C. nr.-16
- W.C. nr.-17
- W.C. nr.-18
- W.C. nr.-19
- W.C. nr.-20
- W.C. nr.-21
- W.C. nr.-22
- W.C. nr.-23
- W.C. nr.-24
- W.C. nr.-25
- W.C. nr.-26
- W.C. nr.-27
- W.C. nr.-28
- W.C. nr.-29
- W.C. nr.-30
- W.C. nr.-31
- W.C. nr.-32
- W.C. nr.-33
- W.C. nr.-34
- W.C. nr.-35
- W.C. nr.-36
- W.C. nr.-37
- W.C. nr.-38
- W.C. nr.-39
- W.C. nr.-40
- W.C. nr.-41
- W.C. nr.-42
- W.C. nr.-43
- W.C. nr.-44
- W.C. nr.-45
- W.C. nr.-46
- W.C. nr.-47
- W.C. nr.-48
- W.C. nr.-49
- W.C. nr.-50
- W.C. nr.-51
- W.C. nr.-52
- W.C. nr.-53
- W.C. nr.-54
- W.C. nr.-55
- W.C. nr.-56
- W.C. nr.-57
- W.C. nr.-58
- W.C. nr.-59
- W.C. nr.-60
- W.C. nr.-61
- W.C. nr.-62
- W.C. nr.-63
- W.C. nr.-64
- W.C. nr.-65
- W.C. nr.-66
- W.C. nr.-67
- W.C. nr.-68
- W.C. nr.-69
- W.C. nr.-70
- W.C. nr.-71
- W.C. nr.-72
- W.C. nr.-73
- W.C. nr.-74
- W.C. nr.-75
- W.C. nr.-76
- W.C. nr.-77
- W.C. nr.-78
- W.C. nr.-79
- W.C. nr.-80
- W.C. nr.-81
- W.C. nr.-82
- W.C. nr.-83
- W.C. nr.-84
- W.C. nr.-85
- W.C. nr.-86
- W.C. nr.-87
- W.C. nr.-88
- W.C. nr.-89
- W.C. nr.-90
- W.C. nr.-91
- W.C. nr.-92
- W.C. nr.-93
- W.C. nr.-94
- W.C. nr.-95
- W.C. nr.-96
- W.C. nr.-97
- W.C. nr.-98
- W.C. nr.-99
- W.C. nr.-100

Proj. remont kapitalny ścian działowych gr 15 cm poprzez zastosowanie TECHNOLOGII BRUTT SAVER, wypełnienie iniekcyjne, maty węglowe CFRP,roboty malarskie całość wg.STWIOR nr 01,opisu w projekcie.

Proj. odnowienie ścian działowych - roboty malarskie z zastosowaniem mat węglowych CFRP

mgr inż. Zbigniew Chomiczewski
UPRAWNIENIA
KONSTRUKCYJNO-BUDOWLANE
NR UAN-Upr 18/88
32-014 Brzezino 407

F.D.U.B "EuroProjekt" 32-014 Brzezio 407 k/Krakowa tel/fax 012-284-55-94 e-mail: europrojekt@wp.pl lub 0508-315-015		Sład zespołu projektowego mgr inż. Zb. Chomiczewski Projektant	
ZLECENIODAWCA: WOJEWÓDZI SZPITAL SPECJALISTYCZNY IM. Kopernika w Łodzi		Branża: BUDOWLANA Data: LUTY 2009 r.	
OBIEKT / TEMAT PROJEKTU: WYKONANIE NA REMONT KAPITAŁNY BUDYNKU ONKOLOGII.		Nr rysunku: 1.1	
NAZWA RYSUNKU: RZUT PARTUR BUDYNKU PRZYCHODNI. ONKOLOGICZNEJ CZĘŚĆ LEWA OD WJĘCIA CZ. ONKOWEGO DO BUDYNKII			